

Pôle Aménagement, Développement et Déplacements

Service Foncier et Immobilier

APPEL À MANIFESTATION D'INTERET (A.M.I.)

AÉRODROME DE MONT-DAUPHIN – SAINT-CREPIN

MISE À DISPOSITION DU BAR-RESTAURANT DE LA MAISON DE L'AIR

PIECE N°3 :

ÉTAT DES LIEUX « AVANT A.M.I »

DESIGNATION

Aérodrome : Mont-Dauphin-Saint-Crépin

Bâtiment : Maison de l'air

Adresse : Aérodrome de Mont-Dauphin – Saint-Crépin, 05600 SAINT-CREPIN

Référence cadastrale : AD 297

Nom et adresse du propriétaire : Département des Hautes-Alpes

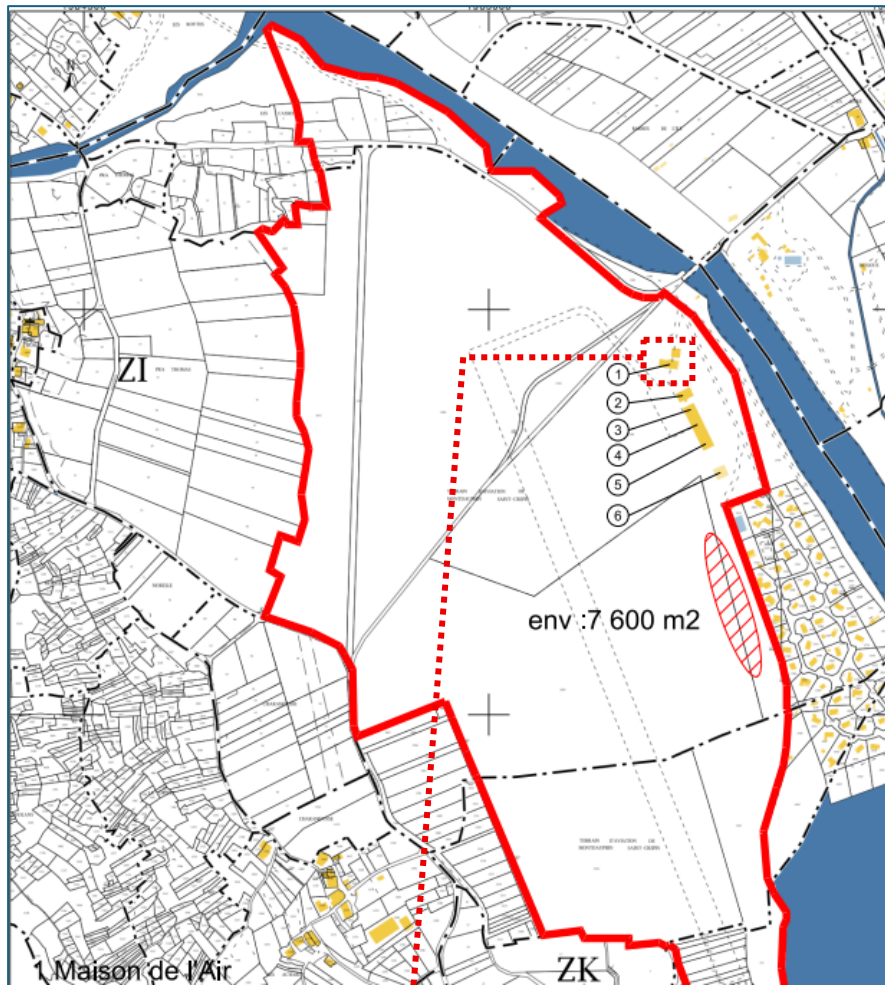
Place Saint Arnoux - CS 66005 - 05008 GAP CEDEX

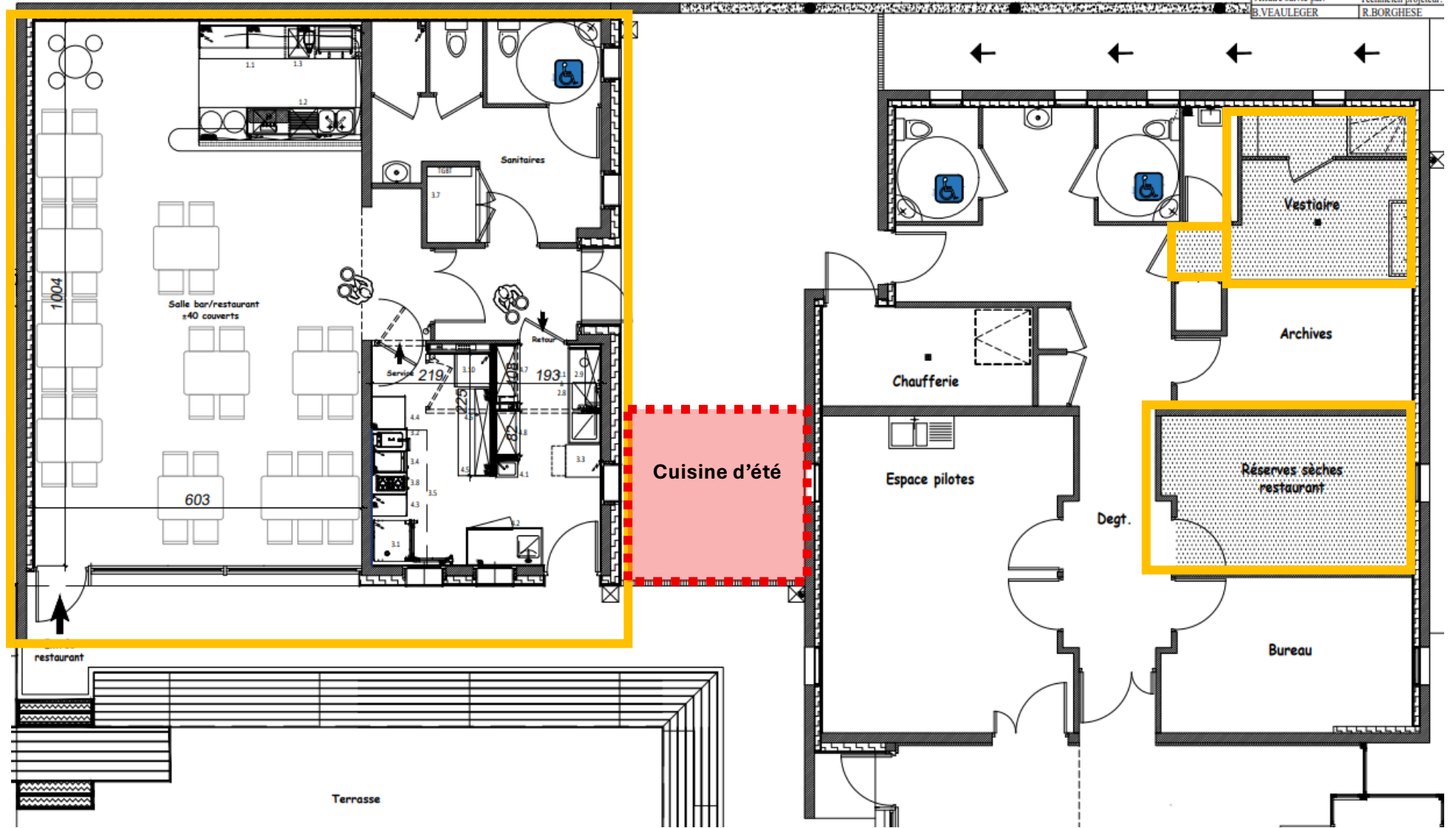
Superficie des espaces :

- une salle de bar-restaurant d'une superficie de 60,50 m², soit environ 40 couverts,
- une cuisine d'une superficie d'environ 17 m²,
- un sas d'une superficie de 4,50 m²,
- des sanitaires d'une superficie de 14,50 m²,
- un local « ménage » d'une superficie de 3 m²,
- dans l'espace de la maison de l'air :
 - un local pour les réserves sèches de 12 m²,
 - un vestiaire de 14 m²,
- une terrasse de 150 m²,
- des équipements de cuisine dont la liste figure en annexe 2 à ce document,
- cuisine extérieure / d'été.

Date de réalisation de l'état des lieux avant AMI : 30 mars 2026

PLAN DE SITUATION / PHOTO AERIENNE





PIECES	PLAFOND	SOL	MURS	FENÊTRES / PORTES FENETRES	PORTES de circulation	OBSERVATIONS
	Etat avant AMI	Etat avant AMI	Etat avant AMI	Etat avant AMI	Etat avant AMI	Etat avant AMI
Pièce 1 (Salle de bar-restaurant)	N Peinture neuve	B	N Peinture neuve	B Stores électriques supérieurs : B Pas de télécommandes Stores électriques bas : B Télécommandes fournies	Strate intégral bon état d'usage	N 5 suspensions 1 grande suspension centrale 3 appliques murales
Bar						N 1 éclairage intégré dans meuble 4 suspensions au-dessus du bar
Pièce 2 (Cuisine)	N Peinture neuve	N Résine neuve avec quelques traces d'enduits (à l'entrée côté porte westren)	N Doublage PVC neuf quelques traces de saletés	U 2 hublots 1 porte 1 fenêtre condamnée	N Porte western avec oculus Porte strate usage	Éclairage basique : U
Entrée Hall	N Peinture neuve	U	N Peinture neuve	B		Appliques basiques : U
Pièce 3 (Sanitaire)	U	U	N Peinture neuve	B		Appliques basiques : U
Pièce 4 (wc 1 PMR)	U	U	N Peinture neuve	B		Appliques basiques : U pas de lunette de toilette
Pièce 5 (wc 2)	U	U	N Peinture neuve	Rien		Appliques basiques : U pas de lunette de toilette
Pièce 6 (Local technique - ECS)	U	U	N Peinture neuve	Rien		Appliques basiques : U
Pièce 7 (TGBT) <i>tableau.général. de.basse.tension</i>	rien	U	Rien	Rien		
Pièce 8 (Local réserves sèches)	U	U	U	Rien		L'ensemble des étagères seront démontées et évacuées. Il n'y a pas les équipements (armoires froides)
Pièce 9 (Vestiaire personnel)	U	U	B	Rien		Pièce à ce jour occupée par l'association
Pièce 9bis (douche)	U	U	U	U	U	La douche n'a pas de porte vitrée
Terrasse Espace partagé						N 2 appliques détections de mouvants Prises électriques

N : neuf

B : bon état

U : état d'usage

M : mauvais état

Les références précises de chaque équipement sont détaillées en Annexe 2		Équipements et installations		Observations	
		Etat entrée	Etat sortie	Etat entrée	Etat sortie
BAR	Desserte réfrigérée 2 portillons	N			
	Lave verre	N			
	Machine à glaçons	N			
PLONGE LAVERIE	Plonge sur mesure avec TVO et bacs	N			
	Étagère murale 100*29	N			
	Lave-vaisselle frontal	N			
	Rayonnage 4 niveaux	N			
	Bac à graisse	N			
CUISINE	Lave mains commande fémorale	N			
	Plonge 1 bac + Saladette 140*70*90	N			
	Étagère mural 50*26	N			
	Four mixte 10 niveaux sur support	N			
	Hotte adossées	N			
	Caisson d'extraction	N		Sur toiture terrasse	
	Batterie de compensation	N		Sur toiture terrasse	
	Feux vifs induction 40*65	N			
	Plancha lisse 40*65	N			
	Plan neutre 40*65	N			
	Friteuse sur placard 40*65	N			
	Plan neutre 60*60*90	N			
	Table de travail avec étagère basse 160*60*90	N		Ne comporte pas l'étagère basse – cf annexe 2 pour référence du modèle en place	
	Étagère 2 niveaux 160*29	N			
Armoire froide positive 400l	N				

Installation			
	Collectif	Individuel	
Eau chaude		X	Chaudière
			Ballon électrique
Chauffage	X		Électrique

Observations :

Les tables de la terrasse extérieures seront récupérées par l'association, à qui elle appartient.

Les portiques de la terrasse seront évacués.

Annexe 1 : 2 pages de photographies du bar-restaurant

Annexe 2 : 4 pages de listing des équipements mis en place par le Département des Hautes-Alpes

ANNEXE 1 - PHOTOS

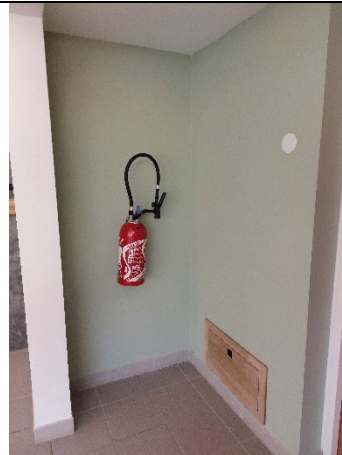
Pièce 1 (Salle de bar-restaurant) :



Vue générale avec plafonniers



Devant la porte battante de la cuisine



Renforcement dans la pièce principale



Stores électriques supérieurs



Stores électriques inférieurs

Bar



Bar - vue d'ensemble avec luminaires en place



Pièce 2 (Cuisine)



Résine au sol avec traces d'enduit



Plonge



Rangements étagères



Porte extérieur et hublot



Pièce 3 (Sanitaire 1 PMR)



Wc sans lunette

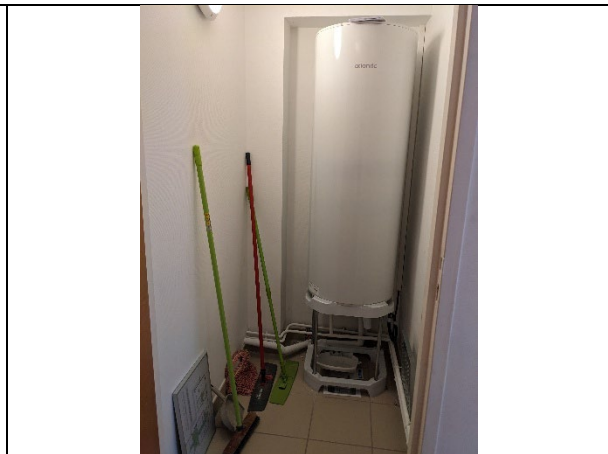


Évier

Pièce 4 (Sanitaire 2)



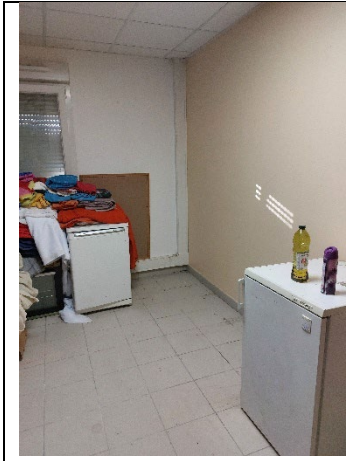
Pièce 5 (Local ménage)



Pièce 6 (Réserve sèche)



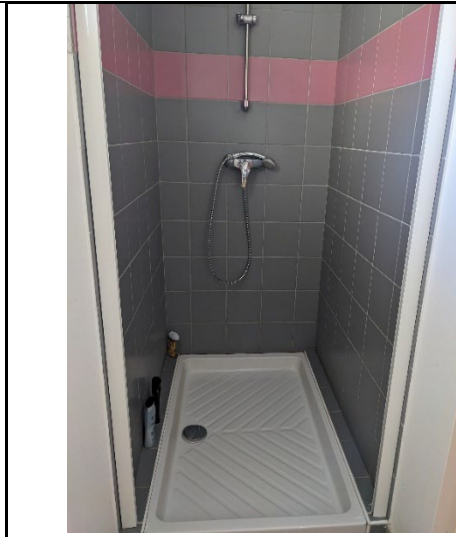
Tout sera démonté et dégagé



Traces au sol – joints noircis



Pièce 7 (vestiaire)



Absence de porte vitrée sur la douche

Terrasse



Stores











Les tables et portiques seront évacués

Pour information : Cuisine d'été – non objet de la convention du 3 février 2025



ANNEXE 2
LISTING EQUIPEMENTS / MATERIEL

	Référence / Désignation	Marque
bar		
<u>Indicateur plan: REP 1</u>		
	E3/22MU84 E3/22MU84 : ARRIERE BAR E3 - 2 PTES PLEINES, FINITION SKINPLATE AVEC GROUPE <u>Indicateur plan: REP 1.1</u>	Gamko
	1303080 Lave-verres AX-40 230/50/1 <u>Indicateur plan: REP 1.2</u>	SAMMIC
	ACM46AS MACHINE A GLACONS GOURMETS <u>Indicateur plan: REP 1.3</u>	SCOTSMAN
plonge		
<u>Indicateur plan: REP 2</u>		
	604120 plonge INOX ADOSSEE avce 2 cuves Trou vide dechets et paniera dechets de cuve SUR MESURE LONGUEUR DE 1601 À 1800 MM <u>Indicateur plan: REP 2.1</u>	Tournus Equipement
	5553AZ DOUCHETTE COL DE CYGNE MONO TROU MELANGEUR 1/4 TOUR / PLONGE DIAM PERCAGE 32 MM <u>Indicateur plan: REP 2.7</u>	MADIAL
	31CG010202 BAC A GRAISSE INOX 304, 20L, CAPACITE DE 50 <u>Indicateur plan: REP 2.8</u>	L2G
	503441 ETAGERE MURALE CHR, PLATEAU INOX <u>Indicateur plan: REP 2.9</u>	Tournus Equipement

	Référence / Désignation	Marque
materiel		
<u>Indicateur plan: REP 3</u>		
	CIE1100I FOUR MIXTE INTELLIGENT GAMME ICOOK MARQUE MYCHEF MODELE CIE1100I OUVERTURE A GAUCHE CAPACITE 10 NIVEAUX 1/1 SYSTEME D AUTONETTOYAGE MYCARE ET MYCHEF CLOUD INCLUS <u>Indicateur plan: REP 3.1</u>	Mychef
	MYCHA226 Support à glissières <u>Indicateur plan: REP 3.1</u>	Mychef
	MYCHA245 Kit Installation Hydraulique COOK/BAKE <u>Indicateur plan: REP 3.1</u>	Mychef
	CME434FRI FRITEUSE ELECTRIQUE 12 L / 12 KW MARQUE ASC MODELE CME434FR <u>Indicateur plan: REP 3.2</u>	AMBASSADE DE BOURGOGNE
	1303180 Lave-vaisselle AX-50 230/50/1 MARQUE SAMMIC MODELE 1303180 <u>Indicateur plan: REP 3.3</u>	SAMMIC
	CME410SLK GRIL ACIER LISSE ELECTRIQUE MARQUE ASC MODELE CME410SLK <u>Indicateur plan: REP 3.4</u>	AMBASSADE DE BOURGOGNE
HOTTE CUISINE COMPENSATION ET RIDEAU INDUCTIF		
	970974 VORAX CONFORT 90/10 500 simple adossée Lg 3000 Av 1250 mm <u>Indicateur plan: REP 3.5</u>	VIM

	Référence / Désignation	Marque
CAISSON D EXTRACTION		
	644589 KUBAIR F400 CC 400 4PT IE3 INTZ 0,55kW Caisson <u>Indicateur plan: REP 3.6</u>	VIM
	256204 VARIATEUR DE FREQUENCE VFIK IP66 Tri 400V 0,75kW 2,2A Var frequence pilotable	VIM
CAISSON DE COMPENSATION		
	6854030010 CAISSON DE COMPENSATION AVEC BATTERIE DE CHAUFFE KSCR ECOWATT EI 28 EXD CORRIGO Bat Elec Tri 15kW CTA <u>Indicateur plan: REP 3.7</u>	VIM
	170297E CADRE 100F BxH 562x510mm Registre étanche classe 3 KSCR 18-38 <u>Indicateur plan: REP 3.7</u>	VIM
	CME423IX MODULE 2 FOYERS INDUCTION MARQUE ASC MODELE CME423IX <u>Indicateur plan: REP 3.8</u>	AMBASSADE DE BOURGOGNE
	619055 TABLE REFRIGEREE 2 PORTES MARQUE FOSTER MODELE ED2HS-290 <u>Indicateur plan: REP 3.9</u>	FOSTER
	HR401X ARMOIRE POSITIVE - 350 L - EXTÉRIEUR LAQUÉ BLANC MARQUE FURNOTEL MODELE HR401X <u>Indicateur plan: REP 3.1</u>	FURNOTEL

	Référence / Désignation	Marque
MOBILIER		
<u>Indicateur plan: REP 4</u>		
	850400 LAVE-MAINS CUVE RONDE AVEC DOSSERET ET MITIGEUR ECEF MARQUE BOURGEAT REF 850400 <u>Indicateur plan: REP 4.1</u>	BOURGEAT
DIVERS		
EVIER INOX A ENCASTRER CUVE 370X340X150 AVEC BONDE ET ROBINET MITIGEUR <u>Indicateur plan: REP 4.2</u>		
	CMA400P ARMOIRE DE RANGEMENT DESSUS NEUTRE 400x650 <u>Indicateur plan: REP 4.3</u>	AMBASSADE DE BOURGOGNE
	CMA600P ARMOIRE DE RANGEMENT DESSUS NEUTRE 600x650 <u>Indicateur plan: REP 4.4</u>	AMBASSADE DE BOURGOGNE
	404995 TABLE INOX ADOSSEE <u>Indicateur plan: REP 4.5</u>	Tournus Equipement
	509991 ETAGERE MURALE A CREMAILLERES HAUTEUR 700 MM, 2 NIVEAUX LONGUEUR 1600 MEME LONGUEUR QUE LA TABLE <u>Indicateur plan: REP 4.6</u>	Tournus Equipement
	4P957B16 RAYONNAGE FERMOSTOCK 4 NIVEAUX 6611 MARQUE FERMOD REF 4P957B16 DIM LPH 960X460X1685 <u>Indicateur plan: REP 4.7</u>	FERMOD
	4P777B16 RAYONNAGE FERMOSTOCK 4 NIVEAUX 6611 MARQUE FERMOD REF 4P777B16 DIM LPH 780X460X1685 <u>Indicateur plan: REP 4.8</u>	FERMOD